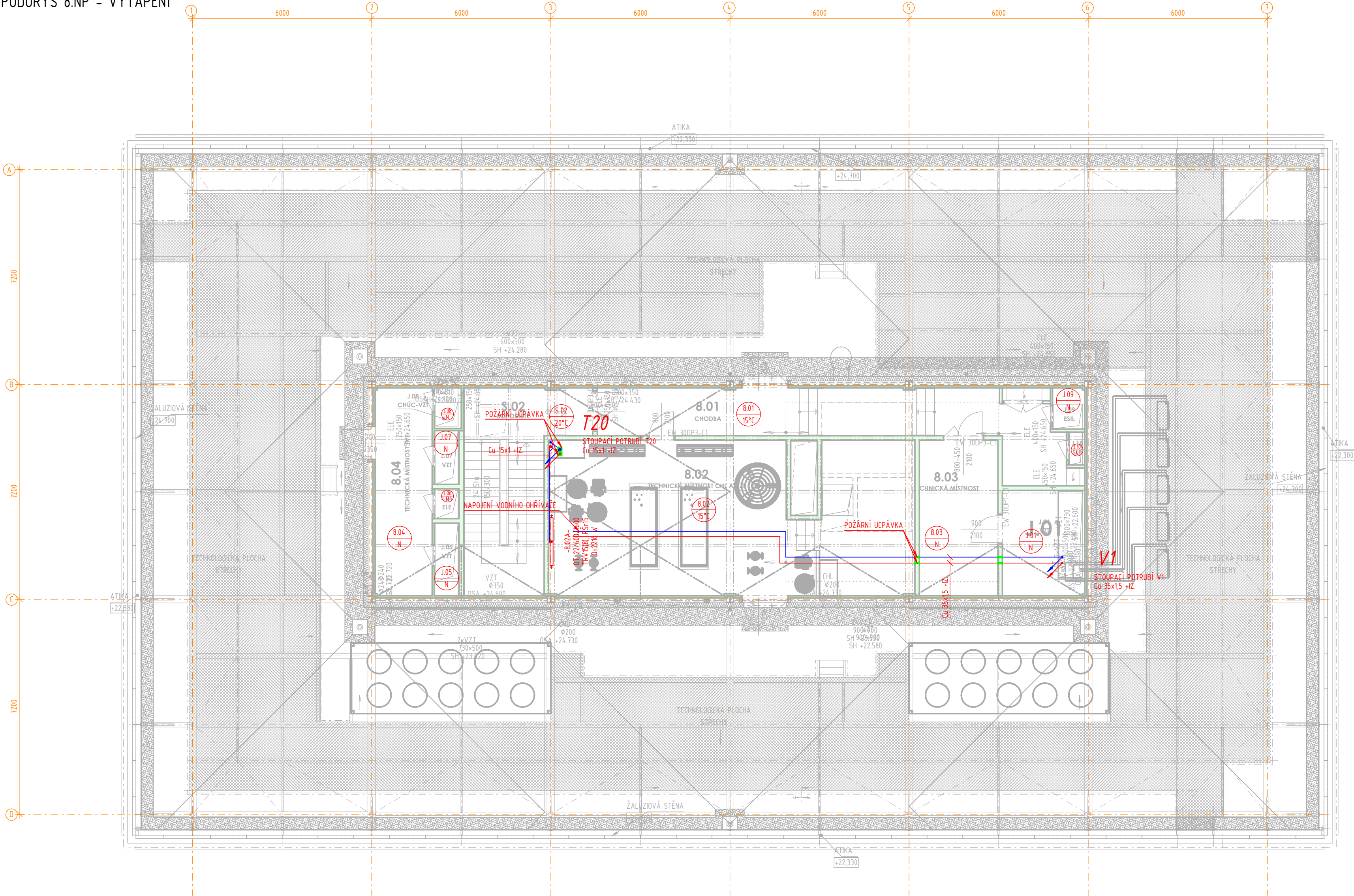


PŮDORYS 8.NP - VYTÁPĚNÍ



LEGENDA POPISŮ

- ZNAČENÍ OTOPNÝCH TĚLES
- TRVIS(NI) TERMOREGULAČNÍ VENTIL DN 15 - HODNOTA PŘEDNASTAVENÍ UVEDENÁ V ZÁVORCE
 - PŠFIS(NI) PŘIPOJOVACÍ REGULAČNÍ ŠROUBENÍ PŘÍMÉ DN 15 - HODNOTA PŘEDNASTAVENÍ UVEDENÁ V ZÁVORCE
 - Q VÝKON OTOPNÉHO TĚLESA PŘI NÁVRHOVÉM TEPLOTNÍM SPÁDU
 - OL OTOPNÁ LAVICE
 - OT OTOPNÉ TĚLESO DESKOVÉ - V PROVEDENÍ VENTIL KOMPAKT
 - OŽ TRUBKOVÉ OTOPNÉ TĚLESO
 - DC DVEŘNÍ VZDUCHOVÁ CLONA S EL. OHŘÍVAČEM

NAVŘENÁ OTOPNÁ TĚLESA: OCELOVÁ DESKOVÁ SE SPODNÍM (PRAVÝM, LEVÝM) PŘIPOJENÍM, OTOPNÉ LAVICE SE SPODNÍM PŘIPOJENÍM (PRAVÝM, LEVÝM)

ZNAČENÍ OTOPNÝCH TĚLES VE VÝKRESE: 20/600/900

- DÉLKA OTOPNÉHO TĚLESA (mm)
- VÝŠKA OTOPNÉHO TĚLESA (mm)
- TYP OTOPNÉHO TĚLESA (ŠÍŘKA)

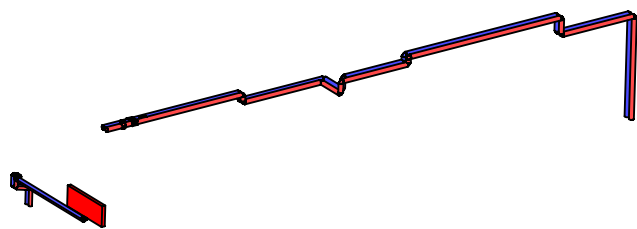
MĚDĚNÉ POTRUBÍ JE KÓTOVÁNO ROZMĚRY VNĚJŠÍ PRŮM. x TL. STĚNY
POTRUBÍ BUDE OPATŘENO TEPELNOU IZOLACÍ V TLOUSTKÁCH DLE TABULKY:

POTRUBÍ	DN	15	20	25	32	40	50	65	80	100	125
TLOUSTKA IZOLACE	mm	40	40	40	50	50	50	60	80	100	100

LEGENDA ZNAČENÍ - VYTÁPĚNÍ

- 1028 20°C ČÍSLO MÍSTNOSTI
TEPLOTA V MÍSTNOSTI VE °C
- OTOPNÉ TĚLESO OCELOVÉ DESKOVÉ SE STŘEDOVÝM PŘIPOJENÍM A ODVZDUŠNOVACÍM VENTILEM (DODÁVKA VÝROBCE)
- OTOPNÉ TĚLESO OCELOVÉ TRUBKOVÉ SE STŘEDOVÝM PŘIPOJENÍM A ODVZDUŠNOVACÍM VENTILEM (DODÁVKA VÝROBCE)
- REDUKCE POTRUBÍ
- T1// STOUPAJÍCÍ/KLESAJÍCÍ POTRUBÍ PŘES PODLAŽÍ
TOPNÁ VODA PRO OTOPNÁ TĚLESA
- V1// STOUPAJÍCÍ/KLESAJÍCÍ POTRUBÍ PŘES PODLAŽÍ
TOPNÁ VODA PRO VZT JEDNOTKU
- OTOPNÁ LAVICE SE SPODNÍM PŘIPOJENÍM

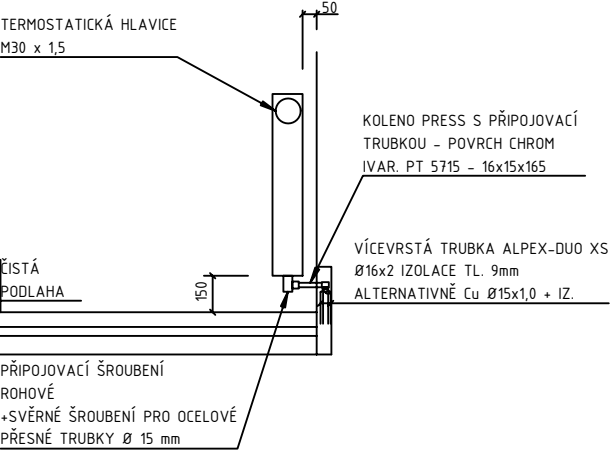
AXONOMETRIE 8.NP



LEGENDA POTRUBÍ

- POTRUBÍ PŘÍVODNÍ TOPNÉ VODY
- POTRUBÍ ZPĚTNÉ TOPNÉ VODY
- ZAPOJENÍ ELEKTRO - TRASA KABELÁŽI
- POTRUBÍ PŘÍVODNÍ TOPNÉ VODY VEDENO POD STROPEM
- POTRUBÍ ZPĚTNÉ TOPNÉ VODY VEDENO POD STROPEM

NAPOJENÍ OTOPNÉHO TĚLESA



LEGENDA MÍSTNOSTÍ

ČÍSLO MÍSTNOSTI	ÚČEL MÍSTNOSTI	PLOCHA (m²)
8.01	CHODBA	27.36
8.02	TECHNICKÁ MÍSTNOST OHL. A VZT	60.81
8.03	TECHNICKÁ MÍSTNOST	13.91
8.04	TECHNICKÁ MÍSTNOST FVE	13.28
1.01	TECHNOLOGICKÉ JÁDRO	9.74
1.05	TECHNOLOGICKÉ JÁDRO	0.00
1.06	TECHNOLOGICKÉ JÁDRO	0.00
1.07	TECHNOLOGICKÉ JÁDRO	0.00
1.08	TECHNOLOGICKÉ JÁDRO	0.00
1.09	TECHNOLOGICKÉ JÁDRO	0.00
1.10	TECHNOLOGICKÉ JÁDRO	0.00
1.12	SVĚTLÍK	0.00
5.02	SCHODIŠTĚ	21.58
PLOCHA MÍSTNOSTÍ CELKEM:		146.68

POZNÁMKA PROFESE:

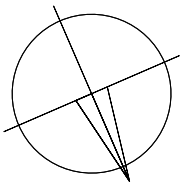
POTRUBÍ ROZVODU TOPNÉ VODY BUDE OPATŘENO TEPELNOU IZOLACÍ Z MINERÁLNÍ VLNÝ ($\lambda = 0,038 \text{ W/mK}$) S PŮLEPĚM HLINÍKOVOU FÓLIÍ, VYZTUŽENÉ MŘÍŽKOU V PŘÍSLUŠNÝCH MIN. TLOUSTKÁCH DLE TABULKY A TO V CELÉ DÉLCE VČETNĚ VŠECH PŘIPOJOVACÍCH POTRUBÍ, VČETNĚ TVAROVEK.

POTRUBÍ, KTERÉ JE VEDENO VE ZDĚNÝCH KONSTRUKCÍCH, ŽLABECH NEBO VE STROPNÍCH POHLEDECH BUDE OPATŘENO TEPELNOU IZOLACÍ Z PĚNOVÉHO POLYETYLENU ($\lambda = 0,04 \text{ W/mK}$) PŘÍSLUŠNÝCH MIN. TLOUSTKÁCH DLE TABULKY A TO V CELÉ DÉLCE VČETNĚ VŠECH PŘIPOJOVACÍCH POTRUBÍ, VČETNĚ TVAROVEK.

POTRUBNÍ ROZVODY OTOPNÉ VODY A ROZVODY DO DALŠÍCH PODLAŽÍ A K ZAŘÍZENÍM OTOPNÉ SOUSTAVY BUDOU PROVEDENY Z MĚDĚNÝCH POLOTVROCHÝCH TRUBEK
ZPĚTNÉ KLAPKY, FILTRY A DALŠÍ TOPENÁŘSKÉ ARMATURY BUDOU INSTALOVÁNY DLE SMĚRU PROUDĚNÍ VYZNAČENÉHO ŠIPKOU. PŘI INSTALACI NUTNO DODRŽET POKYNY VÝROBCE.

POTRUBÍ STOUPAČEK JE VEDENO VE STÁVAJÍCÍCH OTVORECH STROPNÍCH PANELŮ.
OTVORY (2xø 60mm) PRO STOUPAČKU T19 BUDOU VYVRTÁNY DO DUTIN STROPNÍHO PANELU.

POZNÁMKA:
PŘED ZAHAJENÍM STAVEBNÍCH PRACÍ NUTNO PŘEDEM ZKONTROLOVAT VŠECHNY MÍRY
A OVĚRIT S PROJEKTOVOU DOKUMENTACÍ.



±0,000 = 268,800 m n. m.

SOUDŘADNICOVÝ SYSTÉM: JTSK
VÝŠKOVÝ SYSTÉM: B.p.v.

Č			
Z			
B			
A			
DATUM		POČÍS	

INVESTOR:	VŠB-TUO 17. listopadu 2172/15, 708 00 Ostrava-Poruba tel: +420 596 985 500, 07 340 000 000 e-mail: epodatelna@vso.cz
Vysoká škola báňská - Technická univerzita Ostrava	

PROJEKTANT:	TECHNICO Opava s.r.o. architects & engineers
TECHNICO Opava s.r.o. Hradecká 1576/51 746 01 Opava tel: 563 766 970 info@technico.cz	

PROJEKTANT:	ZODP. PROJEKTANT: Ing. Matěj KUDLÍK		ČÍSLO PÁRE:
VYPRACOVAL:	Ing. Eliška LATOŇOVÁ Ing. Radim ČERNOCH		
KONTROLOVAL:	Ing. Martin ULÍČNÝ		

ČÁST DOKUMENTACE:	D.1.2.4. VYTÁPĚNÍ, CHLAZENÍ A VZDUCHOTECHNIKA
-------------------	--

Stavební úpravy budovy "N" (CEETe II) v areálu VŠB-TUO	FORMÁT: 8×A4 DATUM: 07/2025 STUPEŇ: DPS ZAKÁZKOVÉ ČÍSLO: TO-628-DPS
K.ú. Poruba, parc.č. 1738/26, 1738/11	MĚŘÍTKO: 1:100 ČÍSLO VÝKRESU: D.1.2.4.a.2.08.
PŮDORYS 8.NP - VYTÁPĚNÍ	